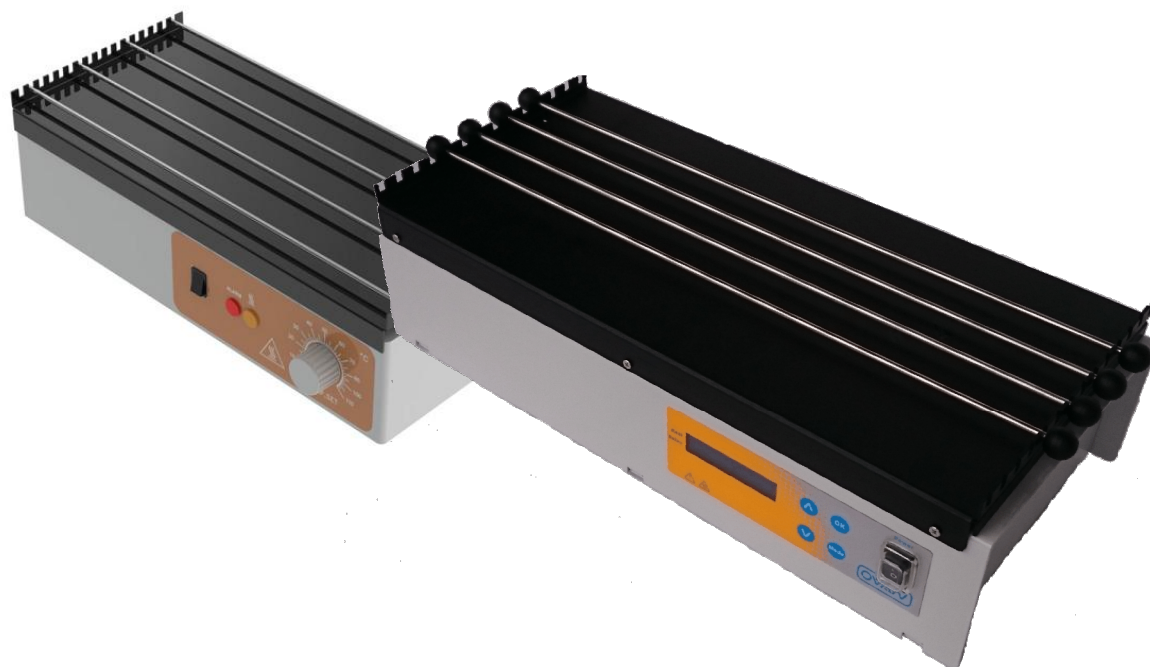


Secador Portaobjetos/Laminillas

Analógico / Digital



SD se utiliza para preparar los portaobjetos / laminillas de microscopía en la fase previa.

Ambos equipos, el analógico y el digital, pueden contener hasta un máximo de 52 portas 7 Laminillas y pueden ser dispuestas en diferentes orientaciones

| Modelo | SD52-A | SD52-D |
|--------------------------------|----------------------|-----------------|
| Reference | 30000-00260 | 30000-00261 |
| Calefacción | | |
| Display | Analógico | Digital |
| Control | Termostato Analógico | Microprocesador |
| Nº Portas /Lam. (sobre / incl) | 24/52 | 24/52 |
| Potencia (W) | 150 | 150 |
| Rango de Tª (°C) | T amb+5 -90 | |
| Resolución (°C) | - | 0,5°C |
| Datos Generales | | |
| Superficie plana útil (cm) | 38 x 18 | |
| Power Supply | 230V 50Hz ** | |
| Peso (kg) | 2,2 | 2,3 |

| Accesorios Slide Drying | Referencia |
|-------------------------|------------|
| Barra | 20000-0290 |